

# ペットの火葬について

塩釜地区りふ斎苑では、ペット（小動物 50 kg程度まで）の火葬を行っております。

ご利用いただくには、事前の予約が必要です！

～ 塩釜地区りふ斎苑 ～

○住 所：利府町森郷字名古屋 8 7 番地 2 0

○電 話：0 2 2（3 5 3）7 5 7 1

○受 付：午前 8 時 3 0 分～午後 5 時 1 5 分

【火葬時間】

9 時 3 0 分、1 2 時 0 0 分、1 4 時 3 0 分

（友引日、1 月 1 ・ 2 ・ 3 日を除く。）

【火葬料金】

区 分		区域内	区域外
2 0 kg 未満	1 体	2 0, 0 0 0 円	3 0, 0 0 0 円
2 0 kg 以上	1 体	2 5, 0 0 0 円	3 5, 0 0 0 円

※「区域内」とは、申請者が塩釜市、多賀城市、松島町、七ヶ浜町、利府町に住所を有している場合となります。

※「区域外」とは、申請者が区域内以外に住所を有している場合となります。

【ご利用方法】

①塩釜地区りふ斎苑にお電話ください。火葬日時をご予約いただき、火葬当日に申請手続きを行ってください。

②火葬当日、ご予約時間の 1 5 分前までに塩釜地区りふ斎苑へご来苑いただき申請手続きをしていただきます。

◇◇◇火葬当日ご持参いただくもの◇◇◇

**申請者の身分を証明できるもの、申請者の印鑑、火葬料金。**

※火葬料金は、申請者の住所、火葬するペットの重量により決定いたします。

また、亡くなったペットをお持ちいただく際は、木製や紙製の入れ物に納めてください。

●**火葬したお骨はすべてお持ち帰りいただきますので、耐熱性の容器をご持参ください。**

（塩釜地区りふ斎苑では容器の販売はしておりません）。

●**副葬品は、お骨への付着や変色の原因となりますので納めないようご協力をお願いいたします。**

③火葬が終了するまで、ペット告別・収骨室でお待ちください。

※火葬時間は、種類や重さにより変わります。

④収骨を行い、終了となります。

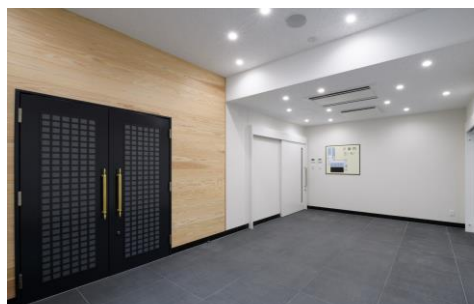
塩釜地区りふ斎苑

住 所：利府町森郷字名古屋 8 7 番地 2 0

電 話：0 2 2（3 5 3）7 5 7 1

受 付：午前 8 時 3 0 分～午後 5 時 1 5 分

（友引日、1 月 1 ・ 2 ・ 3 日を除く。）



⇒ 詳しい地図は[こちら](#)