

# 塩釜地区消防事務組合 火葬場建設事業概要



(詳細設計イメージ図)



塩釜地区消防事務組合

## 目的

大正15年に開設した塩竈斎場周辺では住宅開発が進み、施設を継続することが困難となり、また、現在の火葬能力では、今後増加する火葬需要への対応ができなくなることから、利府町森郷字名古屋地区に新たな火葬場を建設するものです。

## 基本コンセプト

人生の終焉にふさわしい空間の提供と多世代の方々が快適にご利用いただける施設整備を行い、建物の意匠や色彩については、周辺環境との調和に配慮してまいります。  
また、愛玩動物を家族と同じように最期のお別れをしたいという地域住民のニーズに対応するため、動物炉1炉を新設いたします。

## 工事概要

鉄筋コンクリート造一部鉄骨構造 2階建て

建築面積 2,487.17 m<sup>2</sup>

延べ床面積 2,794.57 m<sup>2</sup> (1階 2,252.67 m<sup>2</sup>、2階 527.00 m<sup>2</sup>、PH階 14.90 m<sup>2</sup>)

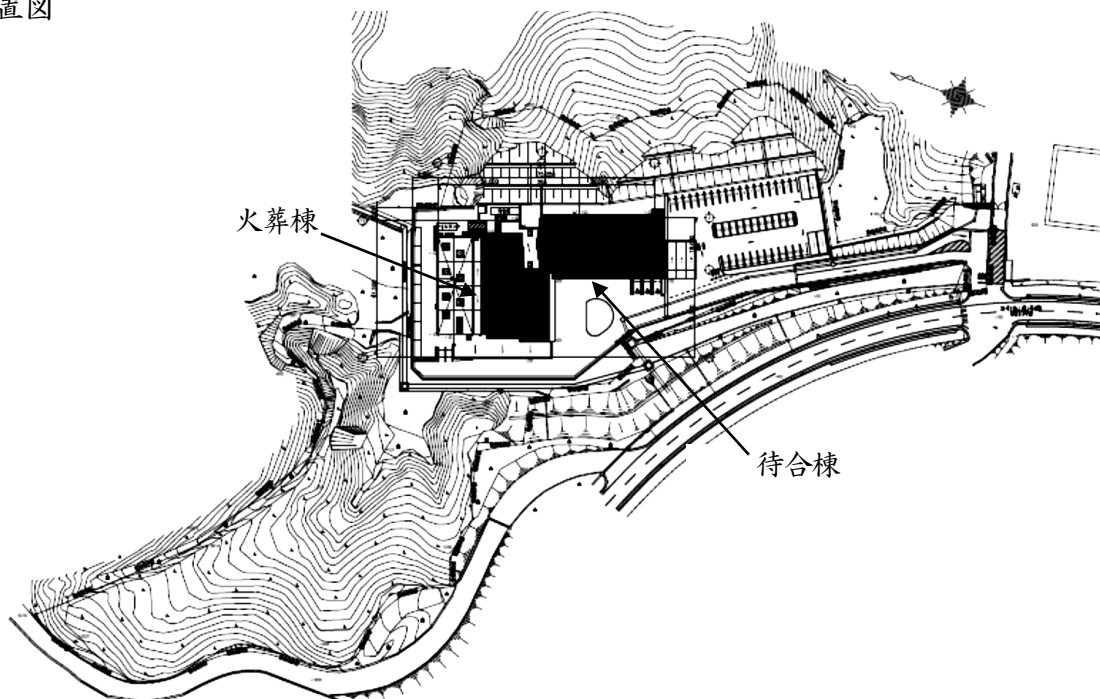
### 1) 火葬棟

- ① 火葬炉 8炉 (人体炉 7炉 動物炉 1炉)
- ② 告別室 4室 (収骨室兼用)
- ③ 動物告別室 1室 (収骨室兼用)
- ④ 霊安室
- ⑤ 葬儀業者控室
- ⑥ 残灰室
- ⑦ 機械室
- ⑧ ポンプ室
- ⑨ トイレ (多目的含む)
- ⑩ 事務所
- ⑪ 職員更衣室

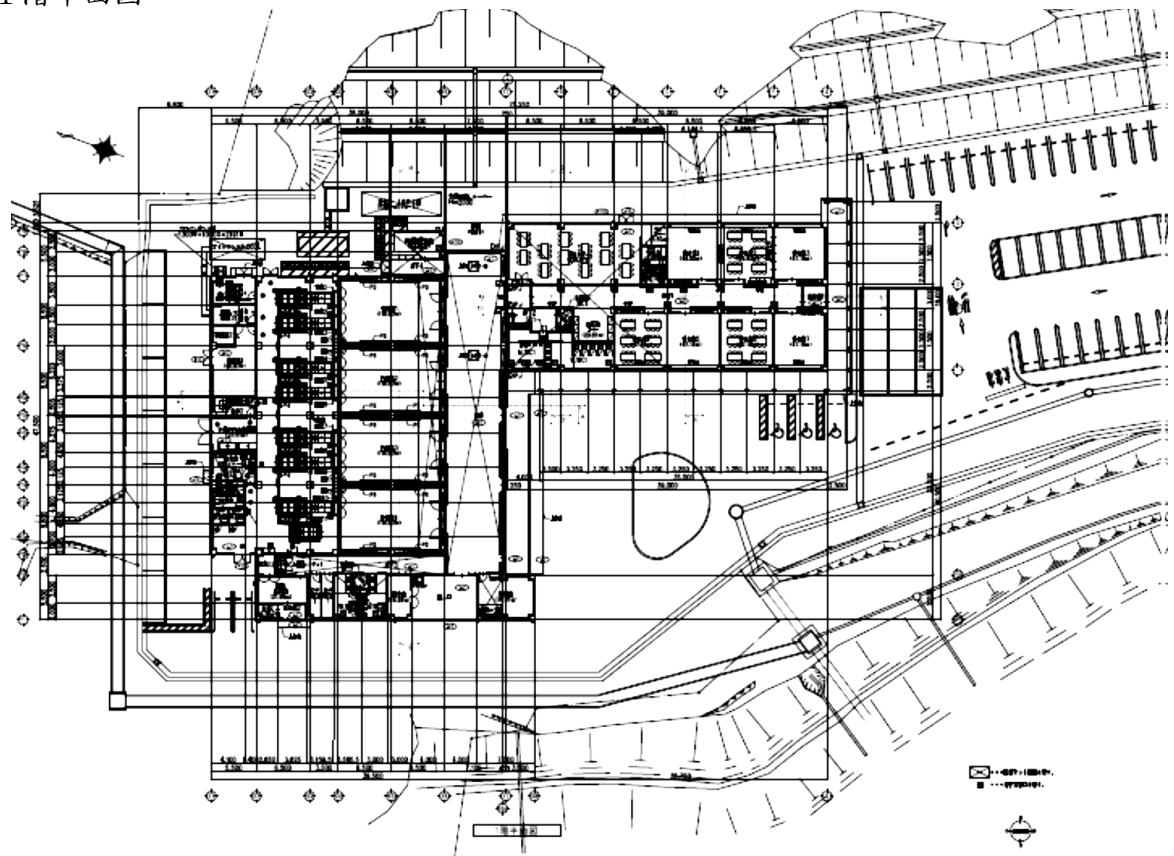
### 2) 待合棟

- ① 待合ロビー
- ② 待合室 7室
- ③ 売店 (自販機コーナー)
- ④ 授乳室
- ⑤ キッズコーナー
- ⑥ トイレ (多目的含む)

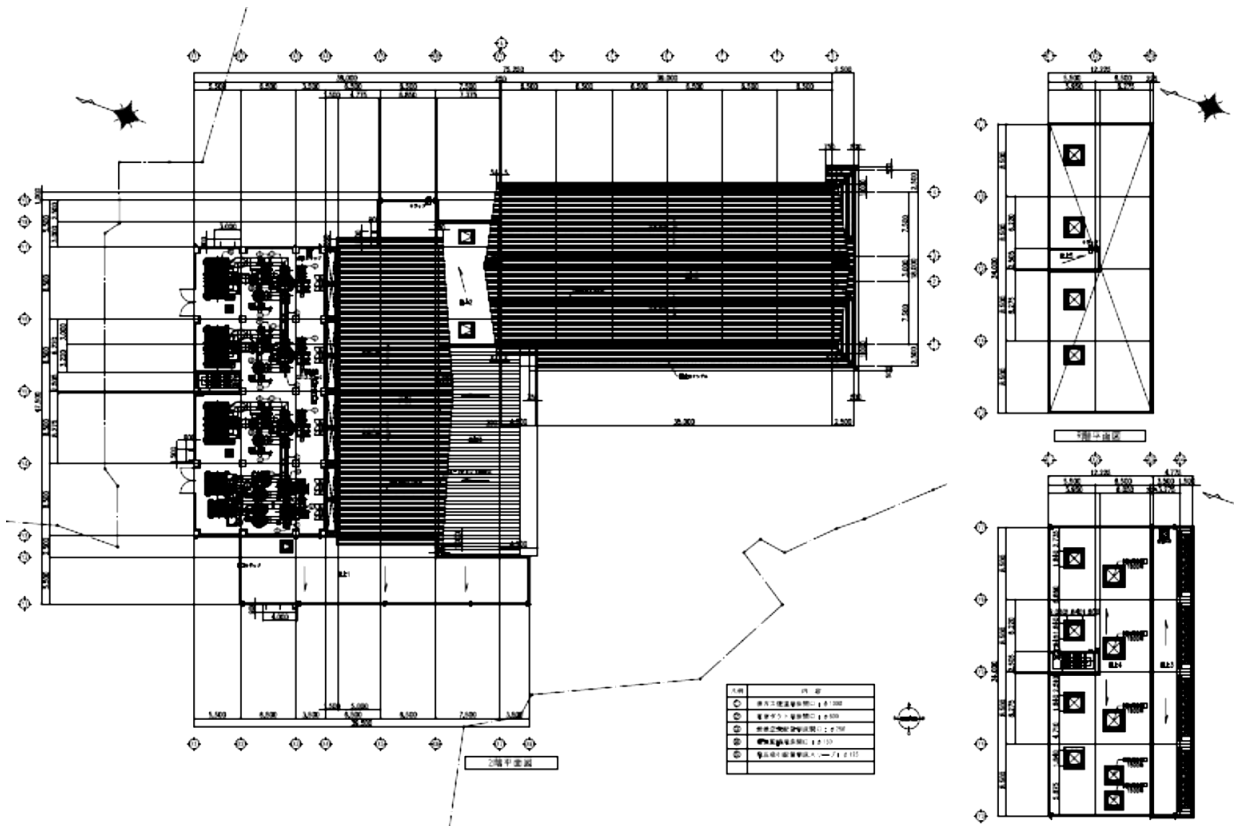
## 配置図



1階平面図



2階・PH階平面図



外観・玄関前・回廊



アプローチ道路より



正面玄関



回廊

告別室 (収骨室兼用)



火葬炉側

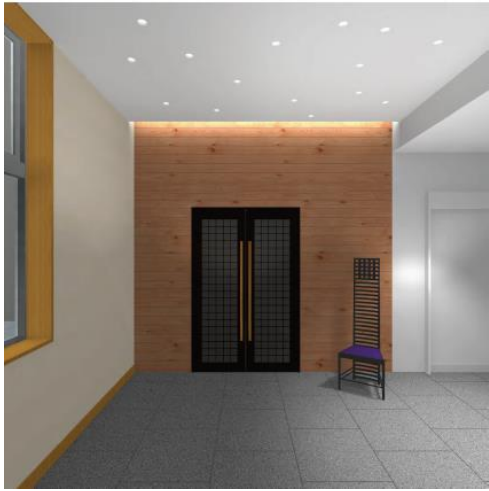


祭壇側



回廊側

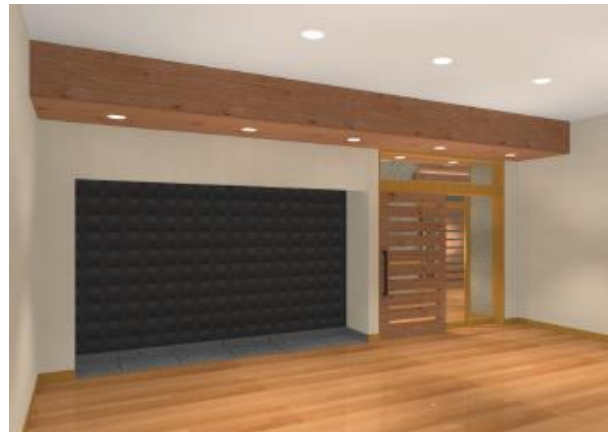
動物告別室 (収骨室兼用)



待合ロビー



待合室



経過

月 日	概 要	備 考
平成 29 年 3 月 30 日	塩釜地区広域行政連絡協議会	赤沼地区への移転断念し、新たな候補地の選定作業を決定
平成 29 年 4 月 15 日	赤沼・須賀・浜田地区住民代表者懇談会	赤沼地区への移転断念を報告 参加者：役員 9 名
平成 29 年 4 月 18 日	塩釜地区広域行政連絡協議会	候補地 3 ヲ所の視察検討し、利府町森郷字名古屋地区を新たな移転候補地に選定
平成 29 年 4 月 25 日	森郷生産森林組合協議	測量立入りについて了解をいただく
平成 29 年 4 月 26 日	利府町行政区長・議員合同研修会	利府町鈴木前町長から名古屋地区を移転候補地の選定経過について説明
平成 29 年 5 月 12 日	組合議員懇談会	移転候補地変更について説明
平成 29 年 12 月 8 日	民有地売買契約締結	購入面積：1,681 m <sup>2</sup>
平成 30 年 2 月 15 日	森郷生産森林組合用地売買契約締結	購入面積：9,433 m <sup>2</sup>
平成 30 年 2 月 21 日	利府町有地売買契約締結	購入面積：598 m <sup>2</sup>
平成 30 年 5 月 15 日	正副管理者会議	基本設計、火葬炉選定方法等決定
平成 30 年 7 月 5 日	正副管理者会議	土木造成工事概要決定
平成 30 年 7 月 5 日	平成 30 年第 2 回組合議会定例会	補正予算（土木造成工事費）議決
平成 30 年 8 月 2 日	森郷生産森林組役員会	参加者：役員 9 名
平成 30 年 8 月 10 日	森郷・春日地区住民説明会	参加者：町内会役員等 11 名
平成 30 年 8 月 20 日	2 市 3 町住民説明会	参加者：住民事業者等 9 名
平成 30 年 9 月 5 日	斎場利用事業者説明会	参加者：葬祭業者 11 社
平成 30 年 9 月 27 日	利府町都市計画審議会	
平成 30 年 9 月 28 日	県有地売買契約締結	購入面積：9,056 m <sup>2</sup>
平成 30 年 10 月 2 日	火葬炉選定ヒアリング実施	技術提案者：3 社
平成 30 年 10 月 5 日	正副管理者会議	火葬炉優先交渉権者決定
平成 30 年 10 月 5 日	平成 30 年第 3 回組合議会定例会	県有地取得議案議決
平成 30 年 10 月 16 日	仙塩広域都市計画の変更告示	
平成 30 年 12 月 12 日	土木造成工事仮契約締結	請負業者：山幸建設株式会社
平成 30 年 12 月 26 日	正副管理者会議	建築実施設計方針決定
平成 30 年 12 月 26 日	平成 30 年第 4 回組合議会定例会	土木造成工事契約案件議決
平成 31 年 1 月 31 日	土木造成工事地鎮祭・着工式	参列者 46 名

月 日	概 要	備 考
平成 31 年 3 月 25 日	正副管理者会議	建築実施設計報告・建築工事発注方式決定
平成 31 年 3 月 25 日	平成 31 年第 1 回組合議会定例会	補正予算（土木造成工事費）及び当初予算（建築工事費）議決
平成 31 年 4 月 1 日	土木造成工事 第 1 回変更契約締結	工期：平成 31 年 9 月 30 日まで延伸
平成 31 年 4 月 18 日	建築工事計画通知済み証取得	
令和元年 5 月 10 日	総合評価委員への意見徴収	県仙台港湾事務所長他 1 名から建築工事に係る落札者決定基準等について意見徴収
令和元年 5 月 16 日	建築工事入札に係る公告	特別簡易型総合評価落札方式採用
令和元年 6 月 13 日	建築工事入札執行	4 社応札
令和元年 6 月 17 日	火葬炉設備工事見積徴収	
令和元年 6 月 18 日	建築工事入札に係る低入札価格調査実施	
令和元年 6 月 19 日	事後審査指名委員会の開催	
令和元年 6 月 28 日	建築工事仮契約締結	請負業者：三井住友建設・斎藤工務店特定 建設工事共同企業体
	火葬炉設備工事仮契約締結	請負業者：富士建設工業株式会社
令和元年 7 月 9 日	正副管理者会議	土木造成工事進捗状況報告等
令和元年 7 月 9 日	令和元年第 2 回組合議会定例会	建築工事・火葬炉設備工事契約案件議決
令和元年 9 月 20 日	土木造成工事 第 2 回変更契約締結	工期：令和元年 11 月 1 日まで延伸
令和元年 10 月 12 日	令和元年台風第 19 号により事業用地内で法面が崩落し、擁壁などが被災	崩落規模：長さ 23m、幅 7m 崩落度量：約 100m <sup>3</sup> 倒木本数：30 本
令和元年 10 月 15 日	建築工事に係る工事一時中止通知	中止期間：令和 2 年 1 月 17 日まで
令和元年 10 月 30 日	正副管理者会議	被災状況及び災害復旧見通し報告
令和元年 10 月 30 日	令和元年第 3 回組合議会定例会	被災状況及び災害復旧見通し報告
令和元年 10 月 31 日	土木造成工事第 3 回変更契約締結	工期：令和 2 年 1 月 17 日まで延伸
令和元年 11 月 28 日	土木造成工事第 4 回変更契約締結	施工範囲見直しによる減工減額
令和元年 12 月 26 日	正副管理者会議	災害復旧状況等報告
令和元年 12 月 26 日	令和元年第 4 回組合議会定例会	土木造成工事請負契約の一部変更を議決
令和 2 年 1 月 16 日	土木造成工事竣工検査の実施	